



Parlamentul României

Camera Deputaților

BULETIN

INFORMATIV

DECEMBRIE 2016

LEGISLATURA 2016 - 2020

CUPRINS

Actele normative care reglementează organizarea și funcționarea autorității sau instituției publice	3
Structura internă a Camerei Deputaților, structura organizatorică a Serviciilor Camerei Deputaților și atribuțiile departamentelor, programul de funcționare, programul de audiențe	
<i>A. Structurile interne ale Camerei Deputaților (grupurile parlamentare, Biroul permanent, comisiunile permanente).</i>	3
<i>B. Structura organizatorică a Serviciilor Camerei Deputaților</i>	5
<i>C. Programul de lucru și programul de audiențe</i>	5
Numele și prenumele persoanelor din conducerea autorității sau a instituției publice și ale funcționarilor responsabili cu difuzarea informațiilor publice	6
Coordonatele de contact ale autorității sau instituției publice	12
Sursele financiare - bugetul pe anul 2016 . Execuția bugetară - 2015	13
Lista cuprinzând documentele de interes public și lista categoriilor de documente produse și/sau gestionate, potrivit legii	19
Modalitățile de contestare a deciziei autorității sau a instituției publice în situația în care persoana se consideră vătămată în privința dreptului de acces la informațiile de interes public solicitate.	22

BULETIN INFORMATIV
Legislatura 2016-2020 – decembrie 2016

Actele normative care reglementează organizarea și funcționarea autorității sau instituției publice

- Constituția României
(<http://www.cdep.ro/pls/dic/site.page?id=339>)

- Regulamentul Camerei Deputaților
(http://www.cdep.ro/pls/dic/site.page?den=act4_1&par1=0)

Structura internă a Camerei Deputaților, structura organizatorică a Serviciilor Camerei Deputaților și atribuțiile departamentelor, programul de funcționare, programul de audiențe

A. Structurile interne ale Camerei Deputaților (grupurile parlamentare, Biroul permanent*, comisiile permanente).

Grupurile parlamentare constituite în Camera Deputaților în actuala legislatură:

(http://www.cdep.ro/pls/parlam/structura_gp)

1. Grupul parlamentar al Partidului Social Democrat	PSD
2. Grupul parlamentar al Partidului Național Liberal	PNL
3. Grupul parlamentar al Uniunii Salvați România	USR
4. Grupul parlamentar al Uniunii Democrate Maghiare din România	UDMR
5. Grupul parlamentar ALDE (Alianța liberalilor și democraților)	ALDE
6. Grupul parlamentar al Partidului Mișcarea Populară	PMP
7. Grupul parlamentar al minorităților naționale	Minorități

**Membrii Biroului permanent al Camerei Deputaților sunt prezentați în secțiunea „Numele și prenumele persoanelor din conducerea autorității sau a instituției publice și ale funcționarului responsabil cu difuzarea informațiilor publice”*

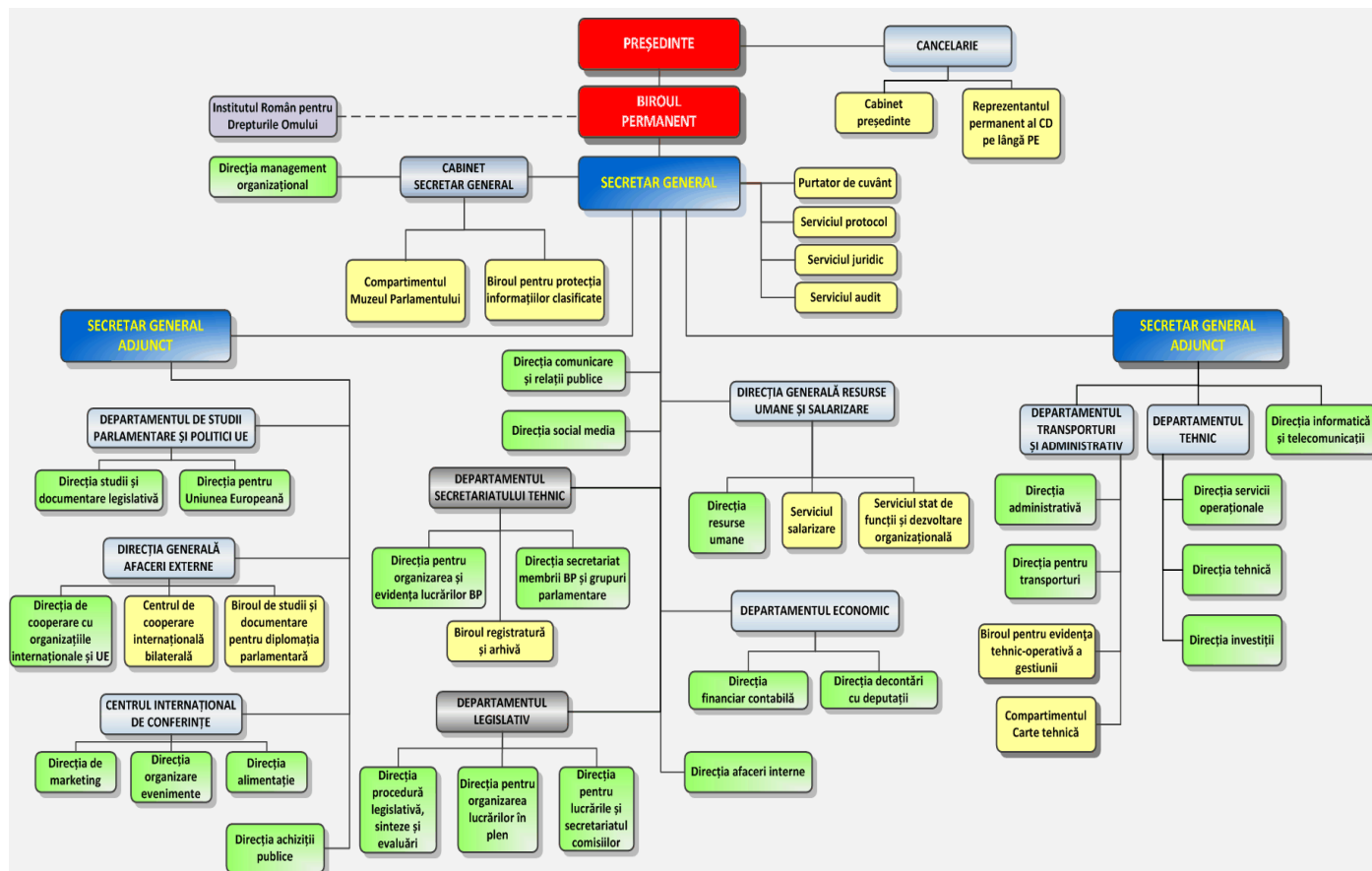
Comisiile permanente ale Camerei Deputaților :

(<http://www.cdep.ro/pls/parlam/structura.co>)

1. Comisia pentru politică economică, reformă și privatizare
2. Comisia pentru buget, finanțe și bănci
3. Comisia pentru industrii și servicii
4. Comisia pentru transporturi și infrastructură
5. Comisia pentru agricultură, silvicultură, industrie alimentară și servicii specifice
6. Comisia pentru drepturile omului, culte și problemele minorităților naționale
7. Comisia pentru administrație publică, amenajarea teritoriului
8. Comisia pentru mediu și echilibru ecologic
9. Comisia pentru muncă și protecție socială
10. Comisia pentru sănătate și familie
11. Comisia pentru învățământ, știință, tineret și sport
12. Comisia pentru cultură, arte, mijloace de informare în masă
13. Comisia juridică, de disciplină și imunități
14. Comisia pentru apărare, ordine publică și siguranță națională
15. Comisia pentru politică externă
16. Comisia pentru cercetarea abuzurilor, corupției și pentru petiții
17. Comisia pentru regulament
18. Comisia pentru tehnologia informației și comunicațiilor
19. Comisia pentru egalitatea de șanse între femei și bărbați
20. Comisia pentru comunitățile de români din afara granițelor țării
21. Comisia pentru afaceri europene

B. Structura organizatorică a Serviciilor Camerei Deputaților

(<http://www.cdep.ro/pls/dic/site.page?den=servicii1-schema>)



Notă: Atribuțiile serviciilor Camerei Deputaților vor fi prezentate după adoptarea Hotărârii pentru aprobarea Regulamentului de organizare și funcționare a serviciilor Camerei Deputaților

C. Programul de lucru și programul de audiențe

Programul de lucru al Camerei Deputaților, precum și ordinea de zi a ședințelor în plen se aprobă de Comitetul liderilor grupurilor parlamentare, săptămânal, de regulă în zilele de miercuri, pentru săptămâna următoare.

Programul de lucru al Serviciilor Camerei Deputaților:

Luni - joi :8 – 16.30; vineri : 8 – 14.

Programul de audiențe:

Cetățenii interesați se pot adresa **Biroului registratură și arhivă - Departamentul Secretariatului Tehnic**, în cadrul următorului program de lucru cu publicul: luni - joi: 8 – 16.30; vineri: 8 – 14.

I. Conducerea Camerei Deputaților

1. Președinte: Nicolae-Liviu Dragnea
(<http://www.cdep.ro/pls/parlam/structura.ch>)

2. Biroul Permanent (Legislatura 2016-2020 - decembrie 2016)
(<http://www.cdep.ro/pls/parlam/structura.bp?poz=1>)

Funcția	Nume și prenume	Grup
Președinte	Nicolae-Liviu Dragnea	PSD
Vicepreședinți	Florin Iordache	PSD
	Petru Gabriel Vlase	PSD
	Rovana Plumb	PSD
	Marian-Cătălin Predoiu	PNL
Secretari	Ion-Marcel Ciolacu	PSD
	Ioana Bran	PSD
	Corneliu-Mugurel Cozmanciuc	PNL
	Cristian Ghinea	USR
Chestori	Mircea-Gheorghe Drăghici	PSD
	Dénes Seres	UDMR
	Andrei Dominic Gereă	ALDE
	Valeriu-Andrei Steriu	PMP

**Lista nominală a personalului cu funcții de conducere din cadrul Serviciilor
Camerei Deputaților la data de 29 decembrie 2016**

Nr. crt.	Numele și prenumele	Funcția	Compartimentul
CABINET SECRETAR GENERAL			
1	PANCIU CRISTIAN ADRIAN	secretar general	
2	CONSTANTIN EUGEN	director	Purtător de cuvânt
3	IORDĂNESCU ALEXANDRA IOANA	director general	Cabinet secretar general
4	RITEȘ IONUȚ IRINEL	șef birou	Biroul pentru protecția informațiilor clasificate
5	MANOLESCU-NEACȘU CRISTINA-DANIELA	director	Direcția management organizațional
6	REGMAN IOAN DAN	șef serviciu	Serviciul control
CABINET SECRETAR GENERAL ADJUNCT 1			
7	MIHALCEA SILVIA-CLAUDIA	secretar general adjunct	
CABINET SECRETAR GENERAL ADJUNCT 2			
8	DUMITRICĂ GEORGE IONUȚ	secretar general adjunct	
DEPARTAMENTUL SECRETARIATULUI TEHNIC			
9	STECOZA GABRIEL CĂTĂLIN	șef departament	
10	LAGUNOVSKI ȘTEFAN DAN	director	Direcția pentru organizarea și evidența lucrărilor Biroului Permanent
11	MĂNESCU RODICA CĂTĂLINA	șef birou	Biroul pt. preg. lucr. Bir. Perm. și ale Comitet. liderilor
12	PRIMEJDIE SIMONA GEORGETA	șef birou	Biroul registratura și arhiva
13	POPESCU EUGENIA	director	Direcția secretariat membrii BP și grupuri parlamentare
DEPARTAMENTUL LEGISLATIV			
14	TOBĂ GEORGICĂ	șef departament	
15	RITEȘ LAURA NICOLETA	director	Direcția procedură legislativă, sinteze și evaluări

16	DIACONESCU ADRIANA LAURA	director	Direcția pentru organizarea lucrărilor în plen
17	MIROIU DIANA MĂDĂLINA	șef birou	Biroul pentru pregătirea lucrărilor Plenului
18	BANTAȘ CONSTANTIN	șef birou	Biroul pentru pregătirea lucrărilor comisiilor
19	SEGARCEANU LIDIA GRAZIELLA	șef serviciu	Comisia pentru politică economică, reformă și privatizare
20	ENE GIORGIANA	șef serviciu	Comisia pentru buget, finanțe și bănci
21	PETRAȘCU VIORICA	șef birou	Comisia pentru industrii și servicii
22	PĂȘTINARU ANTON	șef serviciu	Comisia pentru agricultură, silvicultură, industrie alimentară și servicii specifice
23	CHELARU SOFIA	șef serviciu	Comisia pentru administrație publică, amenajarea teritoriului și echilibru ecologic
24	MARINESCU GHEORGHE	șef birou	Comisia pentru sănătate și familie
25	MATEI DAN	șef serviciu	Comisia pentru afaceri europene
SERVICIUL PROTOCOL			
26	UNGUREANU RODICA	șef serviciu	
DIRECȚIA COMUNICARE ȘI RELAȚII PUBLICE			
27	ENEA GABRIELA	director	
28	LOZNEANU ROXANA	șef birou	Biroul comunicare cu Mass-media și imagine
29	DUMITRAȘCU FLORIN	șef birou	Biroul pentru informare publică și relația cu societatea civilă
DIRECȚIA SOCIAL MEDIA			
30	MAZILU ALEXANDRU	director	
DEPARTAMENTUL ECONOMIC			
31	TUDORANCEA ADRIANA ROXANA	șef departament	
32	OPREA ALEXANDRA	director	Direcția financiar-contabilă
33	ROȘCA FLORENTINA	șef serviciu	Serviciul financiar
34	TAMAȘI MARIA SOFICA	șef serviciu	Serviciul contabilitate
35	CĂLINOIU JAQUELINE DANIELA	șef serviciu	Serviciul pentru activități finanțate din venituri proprii

36	BUCUR MARIANA	director	Direcția decontări cu deputații
37	ROSOIU MARIANA	șef serviciu	Serviciul decontări
38	PAHONȚU RĂZVAN	șef birou	Biroul asistență logistică

DIRECȚIA GENERALĂ RESURSE UMANE ȘI SALARIZARE

39	PÂRCĂLABU DOMNICA DOINA	director general	
40	PREDONESCU VIRGIL	șef serviciu	Serviciul administrare resurse umane
41	CALCIU NICULAE	șef serviciu	Serviciul salarizare
42	MIHAI VALERICA	șef serviciu	Serviciul stat de funcții și dezvoltare organizațională

SERVICIUL JURIDIC

43	MIHAI IULIAN	șef serviciu	
----	--------------	--------------	--

SERVICIUL AUDIT

44	CLEM VICTORIA	șef serviciu	
----	---------------	--------------	--

DIRECȚIA AFACERI INTERNE

45	BĂDESCU SORIN MARIAN	director	
46	BACHIDE EDUARD	director adjunct	
47	SÎRBU MIHAI IULIAN	șef serviciu	Serviciul pază bunuri, acces și evidență
48	CHERBIS FLORIN IONEL	șef birou	Biroul echipamente de supraveghere și control

DEPARTAMENTUL DE STUDII PARLAMENTARE ȘI POLITICI UE

49	MOCEAROV ANDREI	șef departament	
50	HELSTERN FRANCISC ADRIAN	director	Direcția studii și documentare legislativă
51	JULA ANY MARY	șef birou	Biroul studii, documentare și analiză parlamentară
52	ZECHERU MIHAELA	șef serviciu	Biblioteca (serviciu)
53	STROESCU CRISTINA VALERIA	șef birou	Biroul documentare, analiză și examinare parlamentară

DIRECȚIA GENERALĂ AFACERI EXTERNE

54	CLERAS ELENA ANDREEA	director general	
55	NĂSTASE CAMELIA GEORGETA	director	Direcția de cooperare cu organiz.internațion.și UE
56	TĂTARU OANA SILVIA	șef serviciu	Biroul de studii și document. pentru diplomația parlam.

CENTRUL INTERNAȚIONAL DE CONFERINȚE

57	MARIN DANIEL	director general	
----	--------------	------------------	--

DIRECȚIA ACHIZIȚII PUBLICE

58	MĂRGĂRITESCU RENATTE ELISABETA	director	
59	CONOVARU DRAGOȘ CONSTANTIN	șef serviciu	Serviciul contractări
60	TOMA MIHAELA VALERIA	șef serviciu	Serviciul achiziții pulice

DEPARTAMENTUL TRANSPORTURI ȘI ADMINISTRATIV

61	GASPAR ISTVAN	șef departament	
62	LILEA MANUELA	șef birou	Biroul pentru evidența tehnic-operativă a gestiunii
63	ARAIMAN MANOLE	director	Direcția administrativă
64	CRISTACHE PETRA	șef secție	Secția administrativ zona I
65	ENACHE ELIZA	șef secție	Secția administrativ zona II
66	SIMION CAMELIA FLORENTINA	șef secție	Secția administrativ zona III
67	CRISTACHE MIOARA	șef secție	Secția administrativ zona IV
68	BANCEA NATALIA	șef secție	Secția horticolă
69	CIUBÂNCAN MIRCEA DAN	director	Direcția pentru transporturi
70	NICOLESCU VIOREL	șef serviciu	Serviciul dispecerat și exploatare auto
71	BUNEA FLORIN	șef serviciu	Serviciul mecanizare și transporturi diverse
72	MITROFAN MIRCEA	șef serviciu	Serviciul pentru întreținere și reparații auto

DEPARTAMENTUL TEHNIC

73	BUCUR MARIAN	șef departament	
74	BONTAȘ IONUȚ RADU	director	Direcția servicii operaționale
75	BUCUR ION	șef birou	Biroul întreținere
76	TĂNASE ALEXANDRU DANIEL	director	Direcția tehnică
77	COTOROBAI CRISTIAN	șef serviciu	Serviciul audio video
78	COSTIN VALERIU	șef serviciu	Serviciul energetic
79	LĂZĂROIU FLORINEL OCTAVIAN	șef serviciu	Serviciul automatizări și ascensoare
80	MIREA IULIANA MARIANA	șef serviciu	Serviciul dispecerat tehnic și audit energetic
81	CATANĂ AUREL	șef serviciu	Serviciul tehnic
82	COCHINȚU CORNEL	director	Direcția investiții
83	MARINESCU MARIA	șef serviciu	Serviciul pentru pregătirea lucrărilor de investiții
84	PORUMBESCU GHEORGHE	șef serviciu	Serviciul pentru urmărirea execuției lucrărilor de investiții

DIRECȚIA PENTRU INFORMATICĂ ȘI TELECOMUNICAȚII

85	MARIAN CONSTANTIN VIOREL	director	
86	HANGANU IOAN	șef serviciu	Serviciul pentru managementul rețelei, logistică și Internet
87	BOJOCAN MARIAN	șef serviciu	Serviciul baze de date legislative și informații administrative
88	ENACHE VALENTIN	șef birou	Biroul comunicații

CENTRUL INTERNAȚIONAL DE CONFERINȚE - personal plătit din venituri proprii

1	UDUDOIU MĂDĂLINA OZANA	director	Direcția de marketing
2	STOIAN DUMITRU	director	Direcția alimentație
3	ȘTEFAN ELENA ALEXANDRA	director	Direcția organizare evenimente

Funcționarii Biroului pentru informare publică și relația cu societatea civilă – Direcția comunicare și relații publice (structura care asigură accesul la informațiile de interes public, în conformitate cu prevederile Legii nr. 544/2001):

1.	Florin DUMITRAȘCU	șef birou, consilier parlamentar
2.	Ionela ALEXANDREANU	consilier parlamentar
3.	Mădălina BĂLAȘA	consilier parlamentar
4.	Radu PĂTRAȘCU	consilier parlamentar
5.	Mihaela IANCU	consilier parlamentar
6.	Anca Magdalena STAN	consilier parlamentar
7.	Elena BĂRBULESCU	expert parlamentar
8.	Daniela OLTEANU	consultant

Coordonatele de contact ale autorității sau instituției publice :

Denumirea: CAMERA DEPUTAȚILOR

Sediul: Palatul Parlamentului Str. Izvor, nr. 2-4, sector 5, București

Numere de telefon: Centrala: (021)3160300 ; (021)4141111

Adrese de e-mail: flux@cdep.ro și presa@cdep.ro

se pot solicita informații privind relația instituției cu mass-media și transmite cereri de acreditare a jurnaliștilor la lucrările Camerei Deputaților

infocdep@cdep.ro

se pot formula întrebări și solicita informații de interes public privind activitatea Camerei Deputaților, a deputaților și a structurilor componente, în conformitate cu prevederile Legii nr. 544/2001 privind liberul acces la informațiile de interes public

ong@cdep.ro

se pot transmite cereri privind acreditarea reprezentanților societății civile la lucrările comisiilor permanente ale Camerei Deputaților

srp@cdep.ro

se pot adresa petiții, cereri, reclamații, sesizări sau propuneri

webmaster@cdep.ro

se pot formula întrebări și face comentarii legate de site-ul web al Camerei Deputaților

Adresa paginii de internet: <http://www.cdep.ro>

BUGETUL
pe anul 2016 - sume alocate din bugetul de stat
- detalierea pe articole de cheltuieli -

Denumire indicator	Cod	- mii lei - 2016 Program
CHELTUIELI - BUGET DE STAT	5001	315.826
CHELTUIELI CURENTE	01	295.326
CHELTUIELI DE PERSONAL	10	223.120
BUNURI SI SERVICII	20	60.363
ALTE TRANSFERURI	55	83
ASISTENȚĂ SOCIALĂ	57	11.760
CHELTUIELI DE CAPITAL	70	20.500
ACTIVE NEFINANCIARE	71	20.500
SERVICII PUBLICE GENERALE	5100.01	304.066
CHELTUIELI CURENTE	01	283.566
CHELTUIELI DE PERSONAL	10	223.120
BUNURI SI SERVICII	20	60.363
ALTE TRANSFERURI	55	83
CHELTUIELI DE CAPITAL	70	20.500
ACTIVE NEFINANCIARE	71	20.500
AUTORITĂȚI PUBLICE ȘI ACȚIUNI EXTERNE	5101	304.066
CHELTUIELI CURENTE	01	283.566
CHELTUIELI DE PERSONAL	10	223.120
Cheltuieli salariale în bani	10.01	192.843
Salarii de bază	10.01.01	129.572
Sporuri pentru condiții de muncă	10.01.05	4.988
Indemnizații plătite unor persoane din afara unității	10.01.12	1.400
Indemnizații de delegare	10.01.13	56.883
Contribuții	10.03	30.277
Contribuții de asigurări sociale de stat	10.03.01	21.182
Contribuții de asigurări de șomaj	10.03.02	678
Contribuții de asigurări sociale de sănătate	10.03.03	7.044
Contribuții de asigurări pentru accidente de muncă și boli profesionale	10.03.04	227
Contribuții pentru concedii si indemnizatii	10.03.06	1.146
BUNURI ȘI SERVICII	20	60.363
Bunuri și servicii	20.01	20.615
Furnituri de birou	20.01.01	224
Materiale pentru curățenie	20.01.02	456
Încălzit, iluminat și forță motrică	20.01.03	8.245
Apă, canal și salubritate	20.01.04	2.110
Carburanți și lubrifianți	20.01.05	2.070
Piese de schimb	20.01.06	906
Poștă, telecomunicații, radio, tv, internet	20.01.08	817
Materiale și prestări de servicii cu caracter funcțional	20.01.09	3.501
Alte bunuri și servicii pentru întreținere și funcționare	20.01.30	2.286
Reparații curente	20.02	5.282

	Cod	2016
Denumire indicator		Program
Bunuri de natura obiectelor de inventar	20.05	505
Alte obiecte de inventar	20.05.30	505
Deplasări, detașări, transferari	20.06	30.430
Deplasări interne, detașări, transferări	20.06.01	28.312
Deplasări în străinătate	20.06.02	2.118
Cărți, publicații și materiale documentare	20.11	50
Pregătire profesională	20.13	116
Protecția muncii	20.14	274
Alte cheltuieli	20.30	3.091
Protocol și reprezentare	20.30.02	1.502
Prime de asigurare non-viață	20.30.03	607
Chirii	20.30.04	232
Fondul Președintelui	20.30.07	250
Alte chetuieli cu bunuri și servicii	20.30.30	500
ALTE TRANSFERURI	55	83
Transferuri curente în străinătate (către organizații internaționale)	55.02	83
Contribuții și cotizații la organisme internaționale	55.02.01	83
CHELTUIELI DE CAPITAL	70	20.500
ACTIVE NEFINANCIARE	71	20.500
Active fixe	71.01	7.827
Construcții	71.01.01	614
Mașini, echipamente și mijloace de transport	71.01.02	4.809
Mobilier, aparatură birotică și alte active corporale	71.01.03	1.766
Alte active fixe	71.01.30	638
Reparații capitale aferente activelor fixe	71.03	12.673
Autorități executive și legislative	5101.01	304.066
Autorități legislative	02	304.066
ASIGURĂRI ȘI ASISTENȚĂ SOCIALĂ	6801	11.760
CHELTUIELI CURENTE	01	11.760
ASISTENȚĂ SOCIALĂ	57	11.760
Ajutoare sociale	57.02	500
Indemnizații pentru foști demnitari ai statului	57.03	11.260
din care, din total capitol :		
- Subcapitolul 01	01	304.066
- Paragraf 02	02	304.066

LISTA CHELTUIELILOR DE INVESTITII

(sume alocate din bugetul de stat)

pe anul 2016

- mii lei -

Nr. crt.	Nominalizarea pe obiective de investiții, alte cheltuieli de investiții și reparații capitale (numărul și data aprobării documentației de investiții)	Program*)
	TOTAL , din care:	20.500
I.	Active fixe (A+B+C)	20.500
	Obiective de investiții (A+B), din care:	
A.	Lucrări în continuare:	
	1. Obiectivul "Definitivarea și amenajarea parcajului subteran de pe platforma Palatului Parlamentului"	
	- numărul și data aprobării documentației: Hotărârea Guvernului nr.672/1994	
B.	Lucrări noi:	
C.	Alte cheltuieli de investiții, din care:	20.500
	1. Construcții	614
	2. Mașini, echipamente și mijloace de transport	4.809
	3. Mobilier, aparatură birotică și alte active corporale	1.766
	4. Alte active fixe	638
	5. Reparații capitale	12.673

*) În funcție de derularea procesului investițional, Biroul permanent al Camerei Deputaților poate să aprobe modificări în structura cheltuielilor de capital, cu încadrarea în valoarea totală aprobată.

BUGETUL DE VENITURI ȘI CHELTUIELI
al activităților finanțate integral din venituri proprii pe anul 2016

- mii lei -

Indicatori	Cod	Program 2016
1. Disponibil la finele anului precedent		12.000
2. Venituri în anul bugetar *)		9.200
3. TOTAL RESURSE (1+2)		21.200
4. Cheltuieli în anul bugetar		20.735
5. Excedent la finele anului bugetar		465
- Detalierea cheltuielilor -		
VENITURI PROPRII - TOTAL CHELTUIELI (51.10+68.10)	50.10	20.735
AUTORITĂȚI PUBLICE ȘI ACȚIUNI EXTERNE	51.10	20.535
CHELTUIELI CURENTE	01	20.210
TITLUL I - CHELTUIELI DE PERSONAL	10	11.237
<i>Cheltuieli salariale în bani</i>	10.01	9.465
Salarii de bază	10.01.01	7.875
Spor pentru condiții de muncă	10.01.05	600
Indemnizații plătite unor persoane din afara unității	10.01.12	900
Indemnizații de delegare	10.01.13	90
<i>Contribuții</i>	10.03	1.772
Contribuții de asigurări sociale de stat	10.03.01	1.230
Contribuții de asigurări de șomaj	10.03.02	39
Contribuții de asigurări sociale de sănătate	10.03.03	405
Contribuții de asigurări pentru accidente de muncă și boli profesionale	10.03.04	12
Contribuții pentru concedii și indemnizații	10.03.06	86
TITLUL II - BUNURI ȘI SERVICII	20	8.973
<i>Bunuri și servicii</i>	20.01	5.728
Furnituri de birou	20.01.01	48
Materiale pentru curățenie	20.01.02	147
Încălzit, iluminat și forță motrică	20.01.03	2.530
Apă, canal și salubritate	20.01.04	100
Carburanți și lubrifianți	20.01.05	25
Piese de schimb	20.01.06	27
Transport	20.01.07	50
Poștă, telecomunicații, radio, tv, internet	20.01.08	40
Materiale și prestări de servicii cu caracter funcțional	20.01.09	2.500
Alte bunuri și servicii pentru întreținere și funcționare	20.01.30	261
<i>Reparații curente</i>	20.02	317
<i>Bunuri de natura obiectelor de inventar</i>	20.05	175
Uniforme și echipament	20.05.01	25
Alte obiecte de inventar	20.05.30	150
<i>Deplasări, detașări, transferari</i>	20.06	40
Deplasări interne, detașări, transferări	20.06.01	10
Deplasări în străinătate	20.06.02	30
<i>Pregătire profesională</i>	20.13	18
<i>Protecția muncii</i>	20.14	61
<i>Alte cheltuieli</i>	20.30	2.634
Protocol și reprezentare	20.30.02	50
Prime de asigurare non-viata	20.30.03	4
Alte cheltuieli cu bunuri și servicii	20.30.30	2.580
CHELTUIELI DE CAPITAL	70	325
TITLUL X ACTIVE NEFINANCIARE	71	325
<i>Active fixe</i>	71.01	325
Mașini, echipamente și mijloace de transport	71.01.02	115
Mobilier, aparatură birotică și alte active corporale	71.01.03	202
Alte active fixe	71.01.30	8
ASIGURĂRI ȘI ASISTENȚĂ SOCIALĂ	68.01	200
CHELTUIELI CURENTE	01	200
TITLUL VIII - ASISTENȚĂ SOCIALĂ	57	200
<i>Ajutoare sociale</i>	57.02	200
Ajutoare sociale în numerar	57.02.01	200

*) Veniturile provin din: vânzări produse, prestări servicii și alimentație publică (inclusiv remiza), contravaloare bilete vizite, chirii și altele (dobânzi, penalități etc.)
21 decembrie 2016

EXECUȚIA BUGETULUI CAMEREI DEPUTAȚILOR PENTRU ACTIVITATEA PROPRIE PE ANUL 2015

- lei -

Nr. rând	Denumirea indicatorilor	Codul	Credite aprobate inițial	Credite definitive	Plăți efectuate	% 3/2
A	B	C	1	2	3	4
1	CHELTUIELI - TOTAL BUGET DE STAT	5001	224.045.000	230.185.000	225.285.709	97,9
2	CHELTUIELI CURENTE	01	217.245.000	225.385.000	221.688.309	98,4
3	CHELTUIELI DE PERSONAL	10	163.450.000	171.450.000	170.132.164	99,2
4	BUNURI ȘI SERVICII	20	52.469.000	52.559.000	50.267.494	95,6
5	ALTE TRANSFERURI	55	1.226.000	1.326.000	1.253.977	94,6
6	ASISTENȚĂ SOCIALĂ	57	100.000	50.000	34.674	69,3
7	CHELTUIELI DE CAPITAL	70	6.800.000	4.800.000	4.070.701	84,8
8	CHELTUIELI - AUTORITĂȚI PUBLICE ȘI ACȚIUNI EXTERNE	5101	223.945.000	230.135.000	225.251.035	97,9
9	CHELTUIELI CURENTE	01	217.145.000	225.335.000	221.653.635	98,4
10	CHELTUIELI DE PERSONAL	10	163.450.000	171.450.000	170.132.164	99,2
11	Cheltuieli salariale în bani	10.01	143.837.000	151.317.000	150.344.190	99,4
12	Contribuții	10.03	19.613.000	20.133.000	19.787.974	98,3
13	BUNURI ȘI SERVICII	20	52.469.000	52.559.000	50.267.494	95,6
14	Bunuri și servicii	20.01	20.746.000	20.059.000	18.872.541	94,1
15	Reparații curente	20.02	1.700.000	450.000	340.615	75,7
16	Bunuri de natura obiectelor de inventar	20.05	304.000	641.000	532.516	83,1
17	Deplasări, detașări, transferări	20.06	26.799.000	28.549.000	28.073.308	98,3
18	Deplasări interne, detașări, transferări	20.06.01	24.799.000	25.499.000	25.343.247	99,4
19	Deplasări în străinătate	20.06.02	2.000.000	3.050.000	2.730.061	89,5
20	Cărți, publicații și materiale documentare	20.11	50.000	50.000	33.106	66,2
21	Pregătire profesională	20.13	100.000	100.000	86.156	86,2
22	Protecția muncii	20.14	150.000	200.000	164.076	82,0
23	Alte cheltuieli	20.30	2.620.000	2.510.000	2.165.176	86,3
24	ALTE TRANSFERURI	55	1.226.000	1.326.000	1.253.977	94,6
25	Transferuri curente în străinătate	55.02	1.226.000	1.326.000	1.253.977	94,6
26	CHELTUIELI DE CAPITAL	70	6.800.000	4.800.000	4.070.701	84,8
27	ACTIVE NEFINANCIARE	71	6.800.000	4.800.000	4.070.701	84,8
28	Active fixe	71.01	4.800.000	3.894.000	3.620.214	93,0
29	Reparații capitale aferente activelor fixe	71.03	2.000.000	906.000	450.487	49,7
30	CHELTUIELI - ASIGURĂRI ȘI ASISTENȚĂ SOCIALĂ	6801	100.000	50.000	34.674	69,3
31	CHELTUIELI CURENTE	01	100.000	50.000	34.674	69,3
32	ASISTENȚĂ SOCIALĂ	57	100.000	50.000	34.674	69,3
33	Ajutoare sociale	57.02	100.000	50.000	34.674	69,3
34	Plăți efectuate în anii precedenți și recuperate în anul curent	84			-473.301	

**EXECUȚIA BUGETULUI DE VENITURI ȘI CHELTUIELI
PRIVIND ACTIVITATEA FINANȚATĂ DIN VENITURI PROPRII PE ANUL 2015**

- lei -

Nr. rând	Denumirea indicatorilor	Codul	Prevederi	Realizări	%
A		C	1	2	3=2/1
1	I. DISPONIBIL DIN ANUL 2014		12.000.000	24.367	
2	II. VENITURI		9.000.000	12.975.940	144,2
3	III. VENITURI PROPRII - TOTAL CHELTUIELI	5010	17.709.000	9.409.473	53,1
4	CHELTUIELI CURENTE	01	17.401.000	9.351.217	53,7
5	CHELTUIELI DE PERSONAL	10	8.477.000	5.062.408	59,7
6	BUNURI ȘI SERVICII	20	8.824.000	4.260.085	48,3
7	ASISTENȚĂ SOCIALĂ	57	100.000	28.724	28,7
8	CHELTUIELI DE CAPITAL	70	308.000	58.256	18,9
9	CHELTUIELI - AUTORTĂȚI PUBLICE ȘI ACȚIUNI EXTERNE	5110	17.609.000	9.380.749	53,3
10	CHELTUIELI CURENTE	01	17.301.000	9.322.493	53,9
11	CHELTUIELI DE PERSONAL	10	8.477.000	5.062.408	59,7
12	Cheltuieli salariale în bani	10.01	7.087.000	4.209.416	59,4
13	Contribuții	10.03	1.390.000	852.992	61,4
14	BUNURI ȘI SERVICII	20	8.824.000	4.260.085	48,3
15	Bunuri și servicii	20.01	5.661.640	2.456.272	43,4
16	Reparații curente	20.02	302.000	0	0,0
17	Bunuri de natura obiectelor de inventar	20.05	219.360	41.877	19,1
18	Deplasări, detașări, transferări	20.06	88.000	41.971	47,7
19	Pregătire profesională	20.13	18.000	0	0,0
20	Protecția muncii	20.14	32.000	22.292	69,7
21	Alte cheltuieli	20.30	2.503.000	1.697.673	67,8
22	CHELTUIELI DE CAPITAL	70	308.000	58.256	18,9
23	ACTIVE NEFINANCIARE	71	308.000	58.256	18,9
24	Active fixe	71.01	308.000	58.256	18,9
25	ASIGURĂRI ȘI ASISTENȚĂ SOCIALĂ	6810	100.000	28.724	28,7
26	CHELTUIELI CURENTE	01	100.000	28.724	28,7
27	ASISTENȚĂ SOCIALĂ	57	100.000	28.724	28,7
28	Ajutoare sociale	57.02	100.000	28.724	28,7
29	IV. DISPONIBIL LA FINELE ANULUI 2015		3.291.000	3.590.834	109,1

I. Acte ale Parlamentului României

1. Legi promulgate de Președintele României (se publică în Monitorul Oficial, Partea I);
2. Hotărâri ale Parlamentului României (se publică în Monitorul Oficial, Partea I);
3. Acte politice adoptate de Parlamentul României (se publică în Monitorul Oficial, Partea I).

II. Acte dezbătute și adoptate de Camera Deputaților, de Biroul Permanent, de Comisiile parlamentare și de președintele Camerei Deputaților

1. Proiecte de legi;
2. Hotărâri ale Camerei Deputaților (se publică în Monitorul Oficial al României, Partea I);
3. Mesaje, declarații și alte acte politice adoptate de Camera Deputaților;
4. Decizii ale președintelui Camerei Deputaților;
5. Rapoartele întocmite de comisiile speciale și de anchetă, după prezentarea acestora Biroului permanent al Camerei Deputaților sau, după caz, Birourilor permanente ale celor două Camere și înscrierea acestora pe ordinea de zi a ședințelor comune ale celor două Camere;
6. Rapoarte prezentate de autorități și instituții publice, de organismele aflate sub autoritatea Parlamentului sau a Camerei Deputaților, după prezentarea acestora Birourilor permanente reunite, respectiv Biroului permanent al Camerei Deputaților și transmiterea acestora pentru elaborarea rapoartelor de către comisiile permanente (se publică în Monitorul Oficial, Partea a II-a);
7. Acte privind organizarea și funcționarea Secretariatului general al Camerei Deputaților.

III. Documente ce însoțesc dosarele legilor, hotărârilor și actelor politice

1. Proiecte de legi primite de la Guvern sau de la Senat, precum și propuneri legislative ale deputaților și ale semnatărilor;
2. Puncte de vedere ale Guvernului;
3. Avize ale Consiliului Legislativ;
4. Avize ale Consiliului Economic și Social;
5. Alte avize;
6. Rapoarte și avize ale comisiilor parlamentare;
7. Lista și textele aflate în mediere la proiectele de lege adoptate;
8. Rapoarte ale comisiilor de mediere;
9. Texte în divergență la proiectele de lege adoptate;
10. Sesizări asupra constituționalității legilor depuse în temeiul art.146 lit. a) din Constituția României republicată.
11. Punctele de vedere ale Camerei Deputaților la excepțiile de neconstituționalitate ridicate în fața instanțelor judecătorești care urmează să fie soluționate de Curtea Constituțională, potrivit art. 146 lit. d) din Constituția României republicată ;
12. Punctele de vedere ale Camerei Deputaților înaintate Curții Constituționale pentru soluționarea sesizărilor de neconstituționalitate, potrivit art. 146 lit. a) și b) din Constituția României;
13. Cererile Președintelui României de reexaminare a unor legi;
14. Procesele verbale privind verificarea și numărarea voturilor, în cazul votului secret (se publică în Monitorul Oficial al României, Partea a II-a).

IV. Situații privind controlul parlamentar

1. Moțiuni simple și moțiuni de cenzură;

* Conform Hotărârii Biroului permanent al Camerei Deputaților nr. 4/2003 pentru aprobarea unor măsuri de aplicare a prevederilor Legii nr. 544/2001 privind liberul acces la informațiile de interes public, precum și a Hotărârii Biroului permanent al Camerei Deputaților nr. 5/2006 pentru completarea Anexei nr.1 la Hotărârea Biroului Permanent al Camerei Deputaților nr. 4/2003 pentru aprobarea unor măsuri de aplicare a prevederilor Legii nr. 544/2001 privind liberul acces la informațiile de interes public

2. Întrebări adresate de deputați Guvernului, miniștrilor sau altor conducători ai organelor administrației publice și răspunsurile orale sau scrise;
3. Întrebări la care nu s-a primit răspuns până la sfârșitul sesiunii în care au fost adresate (sunt introduse pe site-ul Camerei Deputaților și se publică la sfârșitul sesiunii în Monitorul Oficial al României, Partea a II-a);
4. Interpelări adresate Guvernului de către grupuri parlamentare sau de deputați și răspunsurile orale sau scrise;
5. Interpelări adresate primului ministru și răspunsurile scrise sau orale;
6. Intervenții politice ale deputaților;
7. Situații statistice privind întrebările, interelările și intervențiile politice.

V. **Programe de lucru și evidența deputaților**

1. Programul de lucru săptămânal al Camerei Deputaților;
2. Ordinea de zi a plenului Camerei Deputaților;
3. Evidențe privind:
 - a. membrii Biroului permanent;
 - b. deputații - alfabetic;
 - c. deputații - pe circumscripții electorale;
 - d. deputații - pe grupuri parlamentare;
 - e. deputații - pe partide politice;
 - f. date personale ale deputaților.

VI. **Stenograme**

1. Stenogramele ședințelor Camerei Deputaților (se publică în Monitorul Oficial, Partea a II-a);
2. Stenogramele ședințelor comune ale Camerei Deputaților și Senatului (se publică în Monitorul Oficial, Partea a II-a)

VII. **Activități ale comisiilor parlamentare**

1. Listele cu componența nominală a comisiilor și a birourilor comisiilor;
2. Situația cu proiectele de legi și propunerile legislative cu care sunt sesizate comisiile în fond (cu raport) sau pentru avize;
3. Lista problemelor care fac obiectul ședințelor comune cu Senatul;
4. Sintezele ședințelor comisiilor din Camera Deputaților (se publică săptămânal în Monitorul Oficial, Partea a II-a);
5. Componența nominală a comisiilor de mediere;
6. Programul de activitate al comisiilor permanente în vacanțele parlamentare.

VIII. **Informații cu caracter economico-financiar**

1. Anexa din Bugetul de Stat privind Camera Deputaților și Institutul Român pentru Drepturile Omului (IRDO) și pentru activitățile finanțate integral din venituri proprii se publică în Monitorul Oficial, Partea I-a)
2. Bugetul aprobat al Camerei Deputaților (se publică în Monitorul Oficial, Partea I-a)
3. Bugetul Institutului Român pentru Drepturile Omului (IRDO); (se publică în Monitorul Oficial, Partea I-a)
4. Bilanțul contabil al Camerei Deputaților – activitatea proprie, Bilanțul I.R.D.O. și Bilanțul activităților finanțate integral din venituri proprii (se publică în Monitorul Oficial, Partea I-a)
5. Programul anual al achizițiilor publice cuprinzând denumirea produselor, serviciilor, lucrărilor și codul CPSA (sunt introduse pe site-ul Camerei Deputaților)
6. Anunțul de participare, invitația de participare și anunțul de atribuire a contractului de achiziție public

IX. Informații privind relațiile externe și de protocol ale Camerei Deputaților

1. Propunerile (sub formă de memorandum intern) vizând organizarea unor activități de relații parlamentare externe care se desfășoară în România sau care privesc deplasările în exterior ale deputaților, fie în plan bilateral sau în calitate de participanți la diversele reuniuni parlamentare internaționale;
2. Componența delegațiilor participante la acțiuni externe, inclusiv a funcționarilor parlamentari;
3. Programul reuniunilor sau vizitelor cu caracter parlamentar care se desfășoară în România și agenda reuniunilor internaționale la care participă deputați români;
4. Rapoarte ale delegațiilor parlamentare privind rezultatele deplasărilor externe;
5. Informări periodice cu privire la activitățile de relații externe ale Camerei Deputaților;
6. Discursurile și intervențiile deputaților români la diversele reuniuni internaționale, ulterior prezentării acestora;
7. Fișele relațiilor parlamentare bilaterale cu diverse țări.

X. Informații privind resursele umane

1. Datele personale ale membrilor conducerii Secretariatului general al Camerei Deputaților și ale compartimentelor, precum și ale funcționarilor responsabili cu difuzarea informațiilor publice;
2. Posturile scoase la concurs.

XI. Informații cu privire la asigurarea ordinii și siguranței în Palatul Parlamentului potrivit Regulamentului privind ordinea și siguranța în Palatul Parlamentului, aprobat prin Hotărârea Biroului permanent al Camerei Deputaților nr.13 din 27.10.1999

1. Norme generale;
2. Normele privind accesul cetățenilor români în perimetrul și în incinta Palatului Parlamentului;
3. Normele privind accesul cetățenilor străini în incinta Palatului Parlamentului;
4. Normele privind accesul cetățenilor care asistă la ședințele publice ale Camerei Deputaților;
5. Normele privind conținutul, emiterea, evidența și controlul documentelor de acces;
6. Normele privind accesul și parcarea autovehiculelor de transport pentru persoane și marfă la Palatul Parlamentului;
7. Reglementările privind organizarea și desfășurarea activităților parlamentare și extraparlamentare;
8. Reglementările privind paza bunurilor și valorilor din Palatul Parlamentului;
9. Reglementările privind serviciul de permanență la Secretariatul general al Camerei Deputaților;
10. Reglementările privind siguranța Palatului Parlamentului;
11. Reglementări referitoare la sancțiuni.

XII. Informații privind activitatea de investiții și dezvoltare

- Lista sinteză a cheltuielilor de investiții;
- Lista dotărilor independente.

Informații privind activitatea de transporturi

- Parcul de automobile din dotarea Camerei Deputaților - componență, caracteristici, an de fabricație.

Modalitățile de contestare a deciziei autorității sau a instituției publice în situația în care persoana se consideră vătămată în privința dreptului de acces la informațiile de interes public solicitate.

În articolele 21 și 22 din Legea nr. 544/2001 privind liberul acces la informațiile de interes public sunt prevăzute modalitățile de contestare a deciziei autorității sau a instituției publice în situația în care persoana se consideră vătămată în privința dreptului de acces la informațiile de interes public solicitate:

„Art. 21. - (1) Refuzul explicit sau tacit al angajatului desemnat al unei autorități ori instituții publice pentru aplicarea prevederilor prezentei legi constituie abatere și atrage răspunderea disciplinară a celui vinovat.

(2) Împotriva refuzului prevăzut la alin. (1) se poate depune reclamație la conducătorul autorității sau al instituției publice respective în termen de 30 de zile de la luarea la cunoștință de către persoana lezată.

(3) Dacă după cercetarea administrativă reclamația se dovedește întemeiată, răspunsul se transmite persoanei lezate în termen de 15 zile de la depunerea reclamației și va conține atât informațiile de interes public solicitate inițial, cât și menționarea sancțiunilor disciplinare luate împotriva celui vinovat.

Art. 22. - (1) În cazul în care o persoană se consideră vătămată în drepturile sale, prevăzute în prezenta lege, aceasta poate face plângere la secția de contencios administrativ a tribunalului în a cărei rază teritorială domiciliază sau în a cărei rază teritorială se află sediul autorității ori al instituției publice. Plângerea se face în termen de 30 de zile de la data expirării termenului prevăzut la art. 7.

(2) Instanța poate obliga autoritatea sau instituția publică să furnizeze informațiile de interes public solicitate și să plătească daune morale și/sau patrimoniale.

(3) Hotărârea tribunalului este supusă recursului.

(4) Decizia Curții de apel este definitivă și irevocabilă.

(5) Atât plângerea, cât și apelul se judecă în instanță în procedură de urgență și sunt scutite de taxă de timbru”.