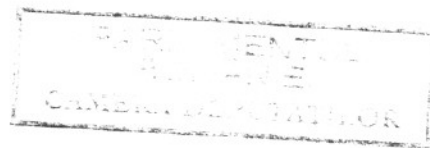




ROMÂNIA

Parlamentul României
Camera Deputaților



Întrebare

HR 113A/29.03.2011 -

Pentru: Ministrul Educației și Cercetării

Domnul Mircea Miclea

Din partea: Domnului Deputat PSD

Claudiu Pop

Conținutul întrebării:

Domnule ministru,

Am aflat cu stupoare că ministerul pe care îl conduceți a anulat programul „Autobuzul școlar”, inițiat de către guvernul Adrian Năstase pentru a facilita școlarizarea copiilor din zonele izolate sau cu deficiențe de transport.

În condițiile în care procesul de comasare a școlilor în mediul rural continuă, drumurile se află în starea pe care o știm cu toții, iar transportul în comun este deficitar la sate, cum credeți că vor ajunge copiii la școală?

În marea majoritate a cazurilor, elevii au de parcurs pe jos mai mulți kilometri pentru a putea ajunge la unitățile de învățământ. În Bihor, o astfel de situație se poate întâlni și în cazul comunei Criștiorul de Jos. 38 de elevi din satele Săliște de Vașcău, Poiana de Vașcău și Criștiorul de Sus au de parcurs pe jos peste 12 kilometri pentru a ajunge în cele din urmă la școală. Menționez că



Parlamentul României
Camera Deputaților

Care este alternativa pe care o propuneți acestor copiii? Sau pentru Guvernul actual nu mai contează procesul de învățământ din mediul rural?

Solicit răspuns scris la problema ridicată.

Deputat PSD

Claudiu Pop

A handwritten signature in black ink, appearing to be "CP", enclosed within a circular scribble.